

LEGENDA MÍSTNOSTI

OZN.	ÚČEL MÍSTNOSTI	POVLACHA (m2)	PODLAHOVÁ KRYTINA	STĚLA VÝŠKA (mm)	POVRCH STĚN
1.01	CHODBA	18,77	KERAMICKÁ DLAŽBA 100/100 mm	PK=2930 VK=3070	MAŁBA
1.02	KOTELNA	12,03	BETONOVÁ MĚZANINA	PK=3240 VK=3710	MAŁBA
1.03	CHODBA	5,79	DŘEVĚNÉ POKRYTÍ	1880	MAŁBA
1.04	CHODBA DO SKLEPA	2,76	CHELMÁ DLAŽBA	2380	MAŁBA
1.05	CHODBA	4,25	KERAMICKÁ DLAŽBA 100/100 mm	PK=2930 VK=3070	MAŁBA
1.06	CHODBA	3,68	KERAMICKÁ DLAŽBA 100/100 mm	PK=2850 VK=2980	MAŁBA
1.07	CHODBA	9,05	KERAMICKÁ DLAŽBA 100/100 mm	2220/2900 2900/3550	MAŁBA
1.08	KOLÁRNA	14,41	KERAMICKÁ DLAŽBA 150/150 mm	2410	POHLED Z PALUBEK
1.09	PŘEDSÍŇKA	3,53	KERAMICKÁ DLAŽBA 100/100 mm	PK=2770 VK=3150	MAŁBA KERAMICKÝ SKL v. 70 mm
1.10	OBYVACÍ PROSTOR	9,44	PVC	PK=2810 VK=3190	MAŁBA PVC SKL v. 60 mm
1.11	LOŽNICE	11,65	PVC	PK=2810 VK=3190	MAŁBA PVC SKL v. 60 mm
1.12	KUCHYŇ	12,64	PVC	PK=2770 VK=3150	MAŁBA PVC SKL v. 60 mm
1.13	KOUPELNA + WC	8,27	KERAMICKÁ DLAŽBA	PK=2840 VK=3110	MAŁBA KERAMICKÝ OBLAD v. 2000 mm
1.14	SKLAD PRO BYT. JEDNOTKU č. 1	1,91	KERAMICKÁ DLAŽBA 100/100 mm	PK=2880 VK=2960	MAŁBA
1.15	SKLAD	3,61	KERAMICKÁ DLAŽBA 100/100 mm	PK=2880 VK=2960	MAŁBA
1.16	ZÁKLADY	6,56	KERAMICKÁ DLAŽBA	PK=2880 VK=3140	MAŁBA KERAMICKÝ SKL v. 70 mm
1.17	WC PERSONÁL + KUCHOVÁ KOMORA	3,80	KERAMICKÁ DLAŽBA	PK=2880 VK=3140	MAŁBA KERAMICKÝ OBLAD v. 1800 mm
1.18	ČEKÁRNA	11,37	PVC	PK=2850 VK=3050	MAŁBA PVC SKL v. 60 mm
1.19	WC PACIENTI (WC INVALIDA)	4,43	KERAMICKÁ DLAŽBA	PK=2850 VK=3050	MAŁBA KERAMICKÝ OBLAD v. 1800 mm
1.20	OBOROVNÉ PRO DISPLEJE	22,10	PVC	PK=2740 VK=3050	MAŁBA PVC SKL v. 60 mm

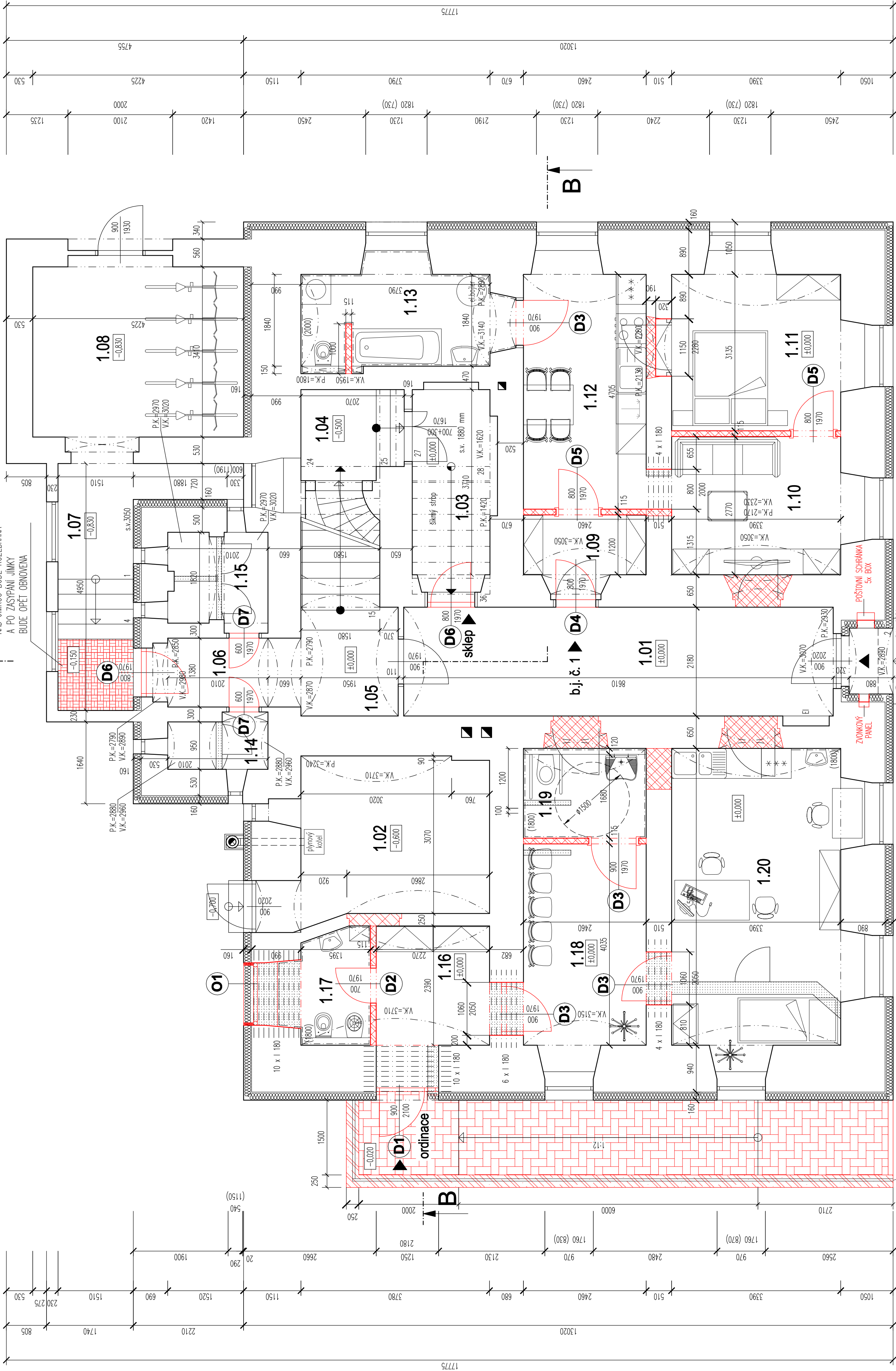
PODLAHOVÁ PLOCHA 1.NP 1700,05 m²

SPOLÉHNÉ PROSTORY
PLOCHA 70,74 m²

BYTOVÁ JEDNOTKA č. 1
2,41 m²
SPOLÉHNÉ PROSTORY
PLOCHA 47,44 m²

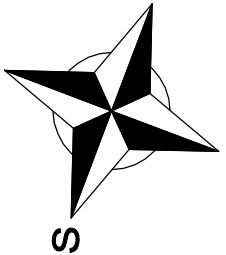
SPOLÉHNÉ PROSTORY
PLOCHA 3,61 m²

OBOROVNÉ
PLOCHA 48,26 m²



LEGENDA MATERIÁLU

- STÁVNÍ ZDVO Z CHEL FUNKY PÁLEVNÍ
- STÁVNÍ ZATEPLOVACÍ SYSTÉM EPS S POLYSTYREMEM EPS 100F TL 160 mm
- NOVÉ PENOSILKOVÉ ZDVO – ZÁKLAD STÁVNÍCH OTVORŮ
- PŘÍSTUPOVÝ CHODK DO OPRVNÁČE PL Š. 1,5 m
POVRCH: BETONOVÁ ZÁMOK DLAŽBA TL. 60 mm
- ZB OPRVNÁ ZDVA TL. 250 mm
- NOVÉ DELÍ PRÁČY Z CHELVNÍH BLOKŮ TL. 11,5 cm
- BOUPNÉ KONSTRUKCE
- OSTAHOVNÉ KONSTRUKCE – IZOLACE



POZN:
– VÝKRESY STÁVNÍCH STAVŮ JSOU OBRÁŽENY V DOKUMENTACI PRO SPOLÉHNÉ POVOLENÍ STAVBY *Rekonstrukce budovy bývalé pošty na byty, Český Rudolec* VYHOTOVENY V BŘEZNU 2024.
– PÁHOVNÉ NEJASNOSTI, ČI NEPŘEDMĚNĚ OKRÁSNOSTI VÝKRESŮ SE NÁR. ZÁKRYTÝCH KONSTRUKCÍ (TL. STŘEŠY A PODLAHY) BUDOU ŘEŠENY PRO OKRÁSNOSTI TĚCHTO KONSTRUKCÍ A ZÁSTĚN JEJICH SKUTEČNÉHO STAVU V TĚCHTO PÁHOVNĚCH JE NUTNO PÁHOVNĚ PROJEKTOVAT A DOHLÁŽET S NIM DALŠÍ POSTUP.
– DŘEV. BETONU, DŘEV. VÝKRESŮ, POUŽÍTE PRVKY A MATERIÁLY, POKR. I ROZMĚRY UVEDENÉ V SOUVISEJÍCÍM VÝKRESU VÝNER VÝKRESU BYTÍ.
– PÁHOVNĚ ZÁSTĚN ZMĚNY OPROT TĚTO PROJEKTOVÉ DOKUMENTACI SE NESMÍ PROVÁDĚT BEZ PŘEDCHÁZÍCÍHO POVOLENÍ STAVEBNÍHO ÚŘÁDU.

SO 01 - Stavební úpravy objektu

±0,000 = 512,96 m n. m.

Zhotovitel:	AGROPROJEKT Jihlava, spol.s r.o. Strojnícká 47, 586 01 Jihlava, www.agroprojektjiblava.cz, tel: 587 210 886
ZODP. PROJEKT:	VYPRACOVAL
Ing. J. Minuláček	K. Mišková
KRAJ:	Jihohráský kraj
INVESTOR:	Obec Český Rudolec, Český Rudolec 123, 378 83 Český Rudolec
AKCE:	Rekonstrukce budovy bývalé pošty na byty
ČÍSLO ZÁK.	24 005 03
ARCH. ČÍSLO	ČÍSLO VÝKRS
VÝKRES:	SO 01
	MEŘÍTKO
	1 : 50
	D.1.1 b) 2